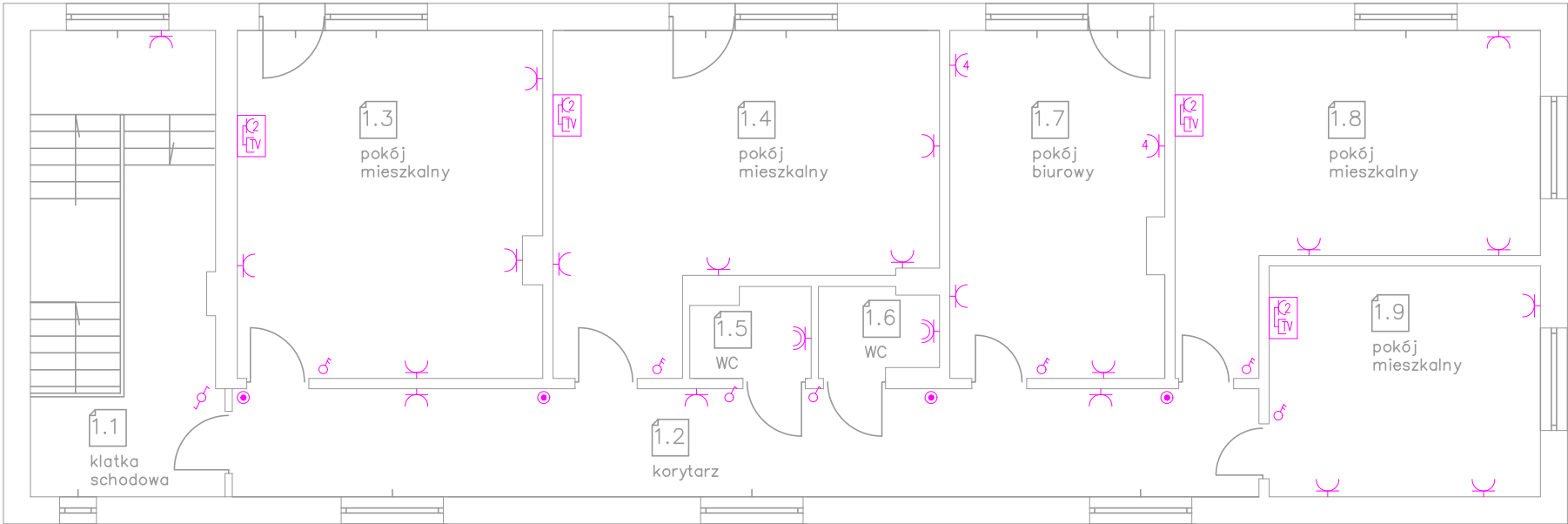


RZUT PIĘTRA



- Zestaw:**

 - gniazdo 2x230V (2x L+N+PE) p/t
 - gniazdo końcowe R/TV

— Gniazdo 230V (L+N+PE) p/t IP 20

— Gniazdo 230V (L+N+PE) hermetyczne p/t IP 44
- łącznik p/t jednobiegunowy IP20

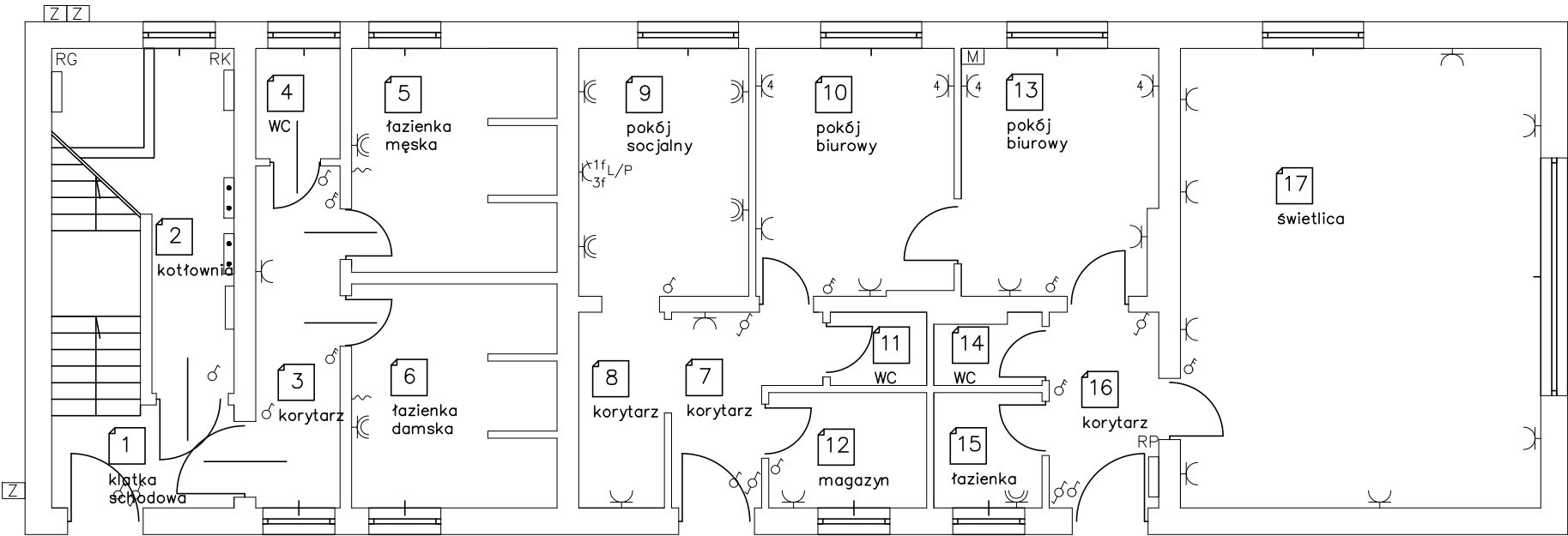
— łącznik p/t schodowy, IP20

— łącznik p/t podwójny , IP20

— Przycisk zwierny p/t

Temat:			Rys:	
"Termomodernizacja budynku GOS-W w Łopusznie"			E-4	
Adres: ul. Włoszczowska 40, 26–070 Łopuszno			Skala:	
Inwestor: Urząd Gminy Łopuszno Konecka nr 12 kod: 26-070 miejscowość: Łopuszno			1:100	
Branża: Elektryczna		Stadium: Projekt Budowlano- Wykonawczy		
Tytuł rysunku: Rzut parteru - inst. gniazdowa		marzec 2021	Podpis:	Data:
Projektował:	Bogdan Zajączkowski	GP.II-63/26/75		
Opracował:				

RZUT PARTERU

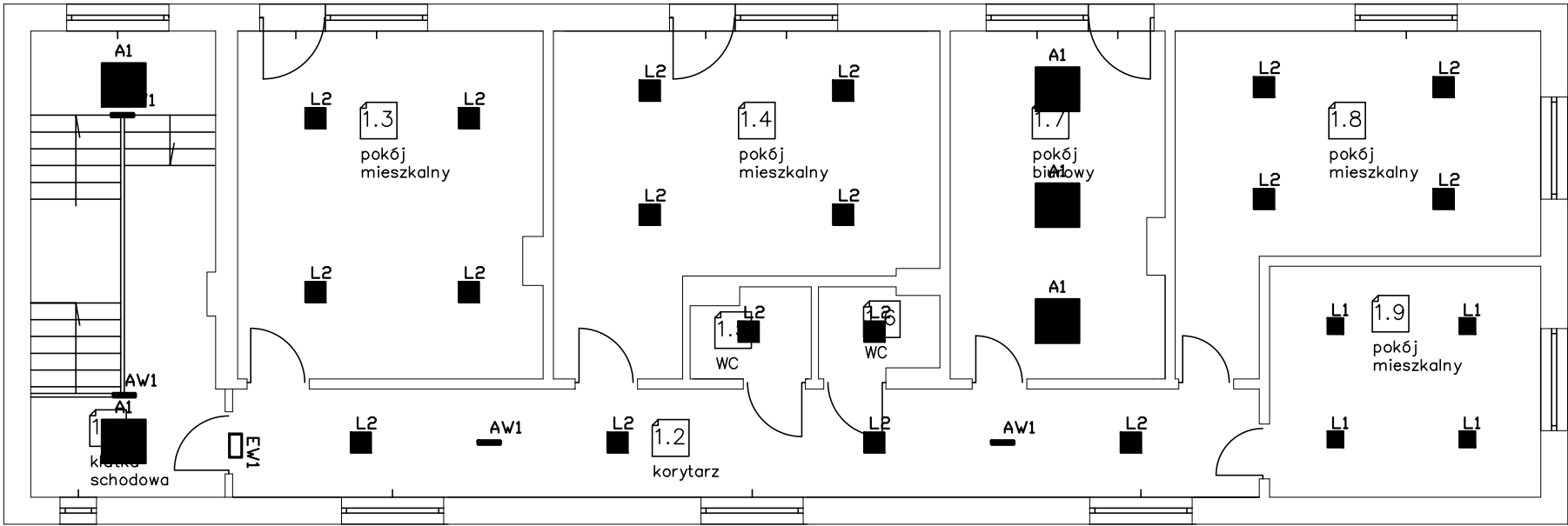


- Gniazdo poczwórne 230V (L+N+PE) p/t IP 20
- Gniazdo 230V (L+N+PE) p/t IP 20
- Gniazdo 230V (L+N+PE) hermetyczne p/t IP 44
- Gniazdo 400V 3x16A N/PE naścienne IP44
- Wypust elektryczny
- Rozdzielnia piętra
- Rozdzielnia główna
- Rozdzielnia kotłowni
- Gniazdo 230 IP 44 hermetyczne
- Zestaw /wył. 400V, gn. 400V, gn 230 V
- Modem internetowy

- łącznik p/t jednobiegunowy IP20
- łącznik p/t schodowy, IP20
- łącznik p/t podwójny , IP20

Temat: "Termomodernizacja budynku GOS-W w Łopusznie"			Rys: E-3	
Adres: ul. Włoszczowska 40, 26–070 Łopuszno			Skala: 1:100	
Inwestor: Urząd Gminy Łopuszno Konecka nr 12 kod: 26-070 miejscowość: Łopuszno				
Branża: Elektryczna		Stadium: Projekt Budowlano- Wykonawczy		
Tytuł rysunku: Rzut parteru - inst.gniazdowa		marzec 2021	Podpis:	Data:
Projektował:	Bogdan Zajączkowski	GP.II-63/26/75		
Opracował:				

RZUT PIĘTRA



- A1

Oprawa ledowa A1
- L1

Oprawa ledowa L1
- L2

Oprawa ledowa L2
- N1

Oprawa ledowa N1
- P1

P1

Oprawa ledowa P1
- AW1

Oprawa awaryjna led AW1
- AW2

Oprawa awaryjna led AW2
- EW1

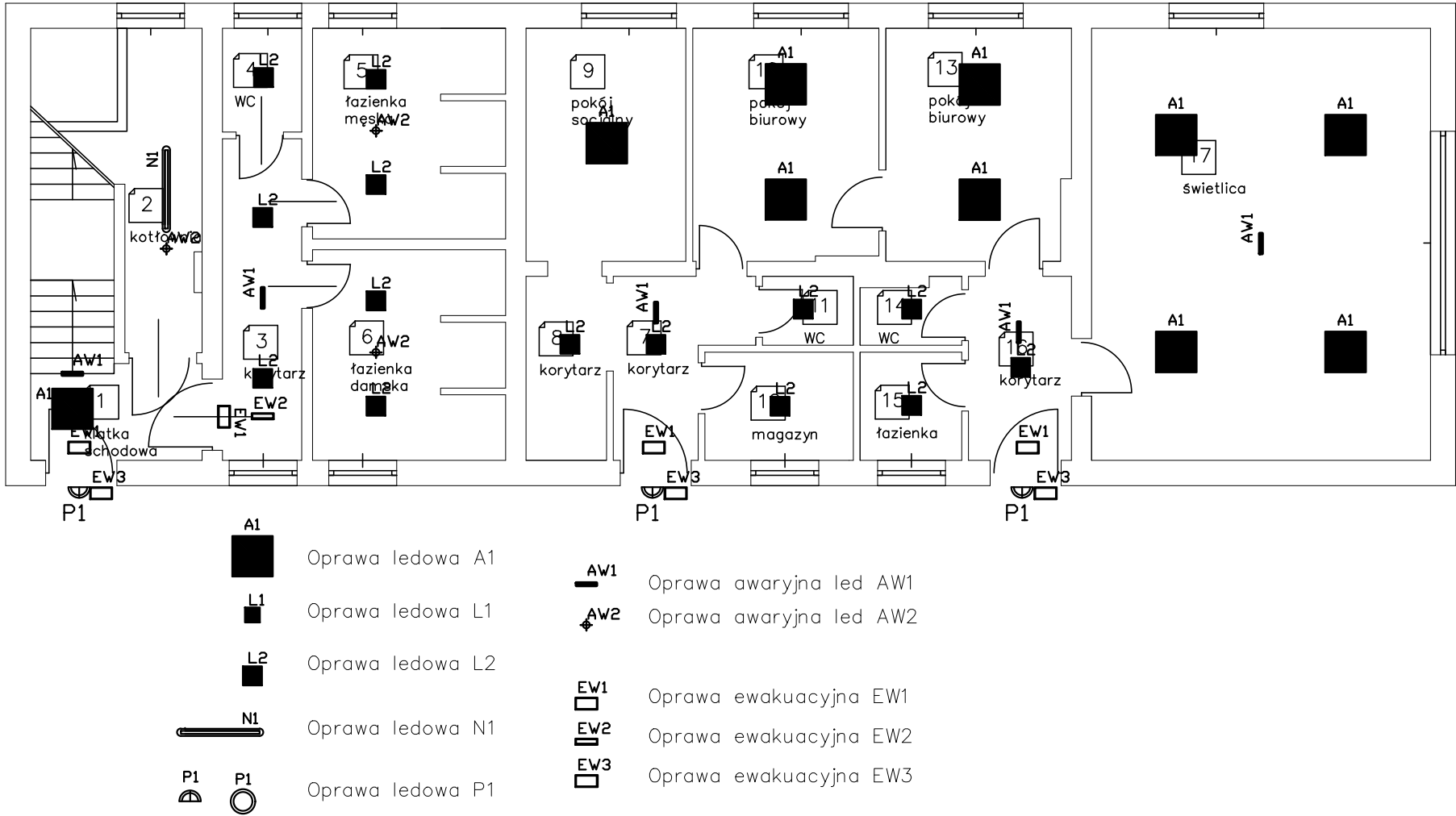
Oprawa ewakuacyjna EW1
- EW2

Oprawa ewakuacyjna EW2
- EW3

Oprawa ewakuacyjna EW3

Temat: "Termomodernizacja budynku GOS-W w Łopusznie"			Rys: E-2	
Adres: ul. Włoszczowska 40, 26–070 Łopuszno			Skala: 1:100	
Inwestor: Urząd Gminy Łopuszno Konecka nr 12 kod: 26-070 miejscowość: Łopuszno				
Branża: Elektryczna		Stadium: Projekt Budowlano- Wykonawczy		
Tytuł rysunku: Rzut parteru - inst. elektryczne		marzec 2021	Podpis:	Data:
Projektował:	Bogdan Zajączkowski	GP.II-63/26/75		
Opracował:				

RZUT PARTERU



Temat:			Rys:	
"Termomodernizacja budynku GOS-W w Łopusznie"			E-1	
Adres: ul. Włoszczowska 40, 26–070 Łopuszno			Skala:	
Inwestor: Urząd Gminy Łopuszno Konecka nr 12 kod: 26-070 miejscowość: Łopuszno			1:100	
Branża: Elektryczna		Stadium: Projekt Budowlano- Wykonawczy		
Tytuł rysunku: Rzut parteru - inst. elektryczne		marzec 2021	Podpis:	Data:
Projektował:	Bogdan Zajączkowski	GP.II-63/26/75		
Opracował:				